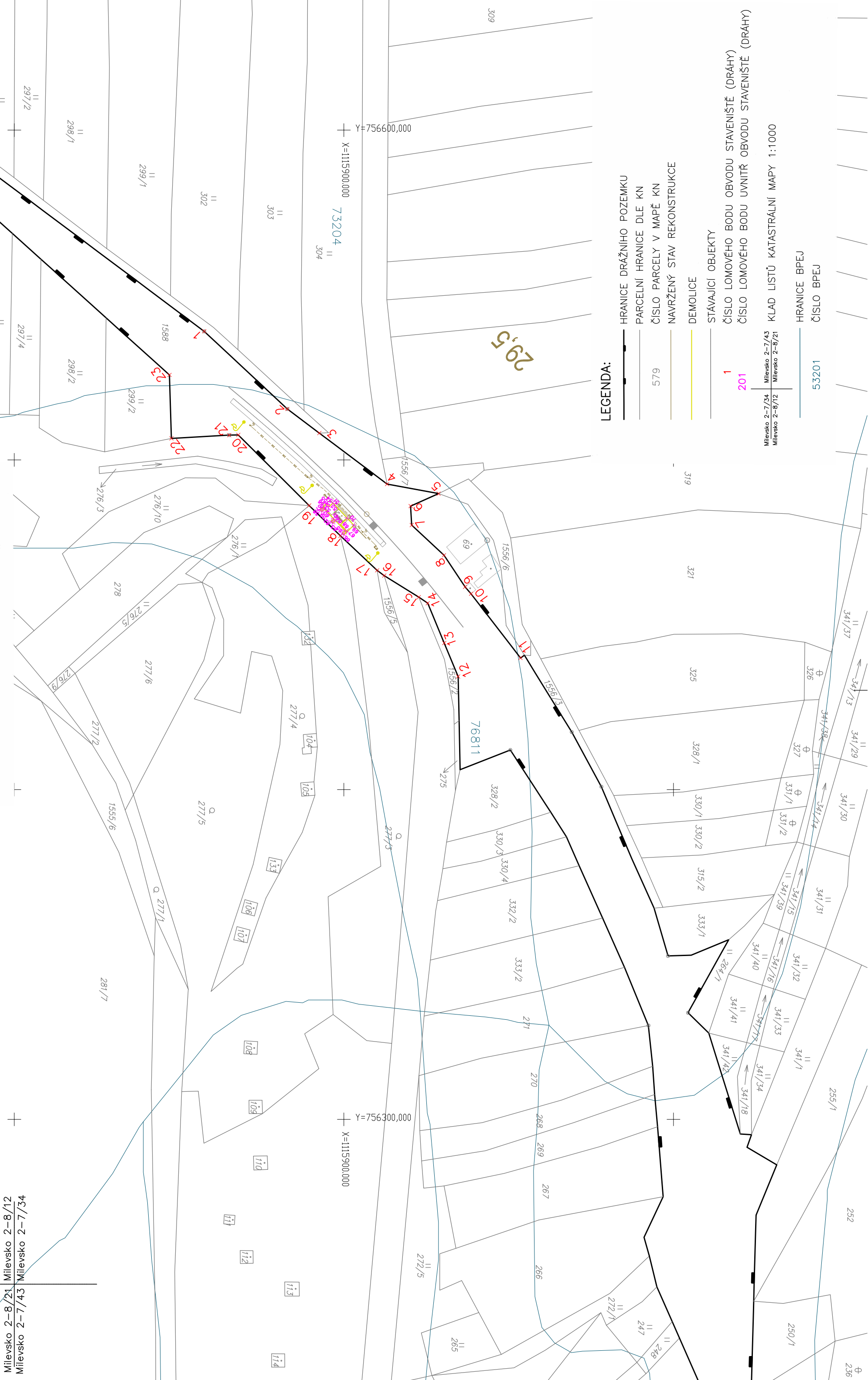
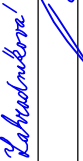



SO 02 - ČEKÁRENSKÝ PŘÍSTŘEŠEK - LÍŠNICE



Odpovědný projektant:		Helena Zahradníková				
Vypracoval:		Ing. Michal Baštán				
Kontroloval:						
Objednatel: Správa železniční dopravní cesty, státní organizace Stavební správa západ, Sokolovská 278/1955, 190 00 Praha 9						
Stavba:				Číslo projektu:		48/2017
				Datum:		09/2017
				Stupeň:		P
				Měřítko:		1 : 1 000
				Část:		Číslo výkresu:
				I.5.3		1
SO 02 - ČEKÁRENSKÝ PŘÍSTŘEŠEK - LÍŠNICE						
OBVOD STAVBY km 29,450 - 29,550						



Žukovova 79/60, 400 03 Ústí nad Labem
projekce@progi.cz
Tel: 411 198 004